

LamiNation

De ce

laminarea nu ți-a ieșit?



Cele mai comune greșeli

De multe ori pare că ai făcut totul perfect.

Ai lipit ușor genele pe bigudiu.

Le-ai dat direcția corectă.

Totul a mers rapid.

Clienta e relaxată.



Și apoi...

Clienta deschide ochii, se uită în oglindă și... surpriză.



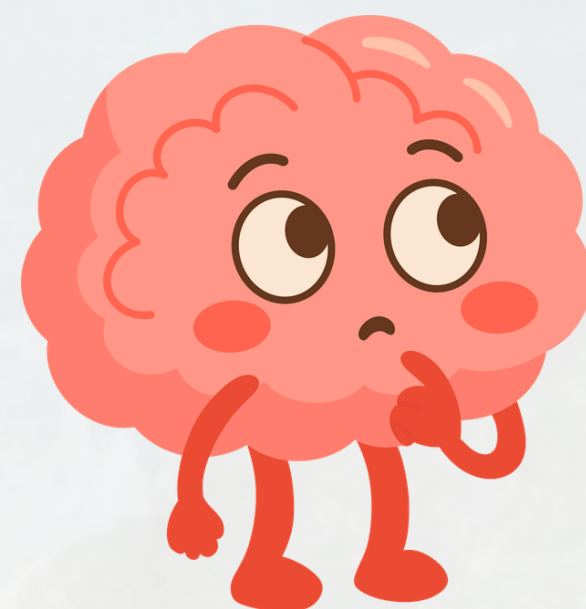
PANIC



Laminarea abia se observă.
Începi să te panichezi.

Te gândești să oferi reducere.
Sau chiar să nu iei banii pe procedură.
Și inevitabil apare gândul:

„Poate laminarea nu e pentru mine.”



Dar nu trebuie să fie așa



Dacă laminarea nu a ieșit, înseamnă că undeva a existat o problemă.



Iar odată ce înveți toate **soluțiile**, laminarea merge ca o matematică fără necunoscute.

Totul merge... ca pe roate.

Greșeala **1**

Respectți timpul de pe etichetă... fără să îl adaptezi

Gene subțiri – 7–8 minute
Gene medii – 9–10 minute
Gene groase – 11–12 minute

Sună simplu, nu?

Dar acestea sunt recomandări generale.



Timpul real de procesare este influențat de mai mulți factori, precum:

- cantitatea de adeziv
- temperatura din cameră
- porozitatea firului
- hormonii clienței



Cronometrul nu lucrează în locul tău.

Geana îți spune cu adevărat când este timpul să stergi soluția.



Greșeala

2

Cantitatea de adeziv

Adezivul creează o barieră între geană și soluție.



Cu cât aplici mai mult adeziv:



cu atât soluția pătrunde mai greu



cu atât timpul de acțiune trebuie ajustat



Greșeala 3

Temperatura din cameră



Da, contează. Mai mult decât crezi.

O diferență de 2–3 grade poate modifica viteza de reacție a soluției.



Mai rece = proces mai lent



Mai cald = proces mai rapid

Dacă lucrezi iarna într-un spațiu mai rece și aplici timpul standard, e foarte posibil să ai o laminare subprocesată.



Greșeala 4

“Sunt hormonii.”

Hormonii sunt deseori
“bau-bau” în laminări.



Când ceva nu iese, dăm vina pe clienta:

“Sigur are clienta vreo schimbare
hormonală sau ia vreun tratament”



Realitatea?

Laminarea se poate face în orice situație
— dacă știi cum să adaptezi tehnica.

Problema nu sunt hormonii.
Problema este lipsa ajustării.





Greșeala

5

Ștergi soluția fără verificare

Te uiți la cronometru.

Sună alarma.

Ștergi soluția.

Dar nu verifici geana.



Procesarea se verifică pe fir, nu pe minute.

Dacă soluția este îndepărtată prea devreme

→ **subprocesare**

Dacă este lăsată prea mult

→ **supra-procesare**



Laminarea nu se face pe ghicite.

Se face pe verificare.



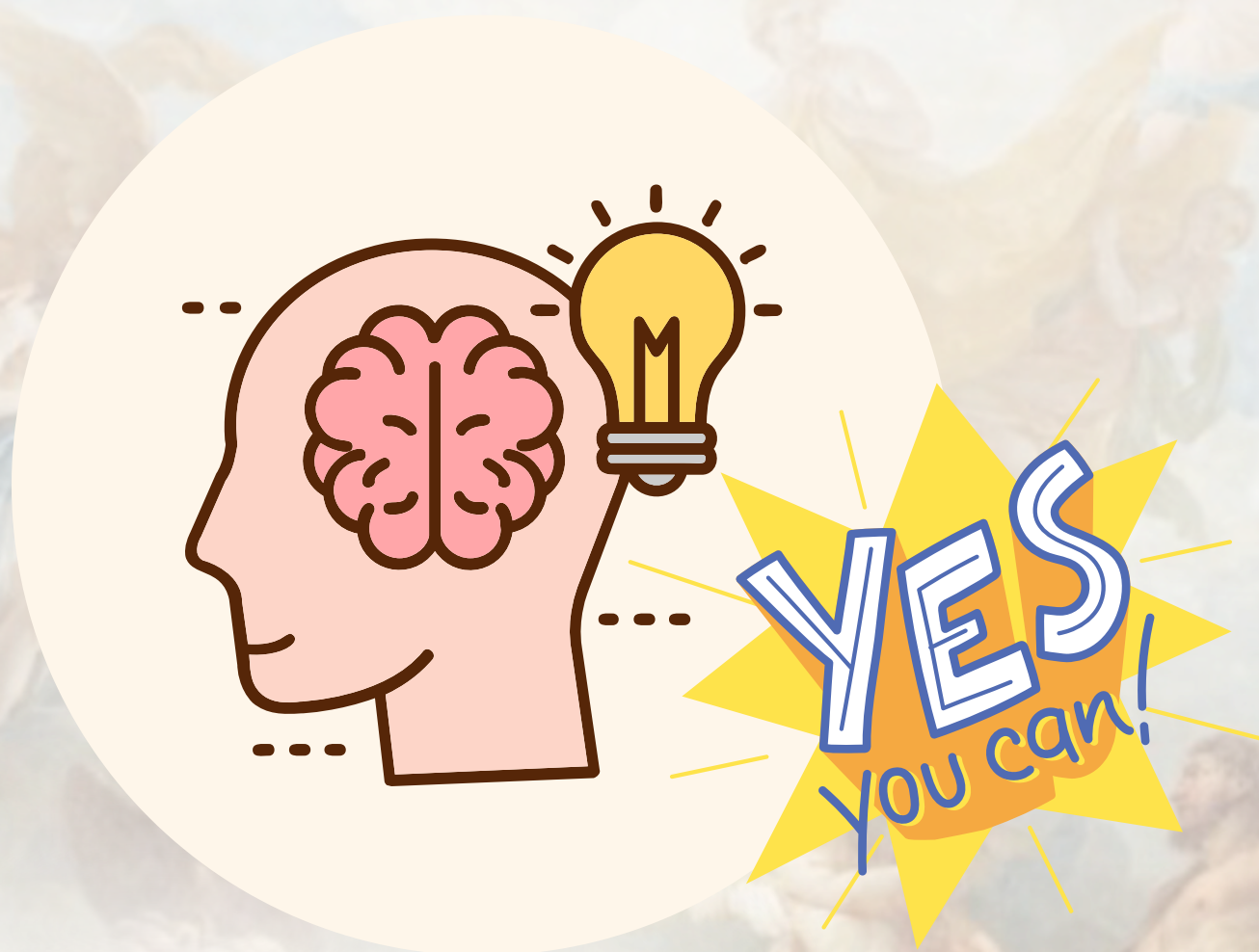
**Sper că informațiile de mai sus
ți-au adus claritate.**



Poate ai regăsit deja una dintre greșeli
în modul tău de lucru.

Poate ți-ai dat seama de ce, uneori,
rezultatul nu era atât de intens pe cât
ți-ai fi dorit.

**Dacă aplici doar ce ai citit aici, deja vei
vedea diferențe.**



Powered by **lami-nation.ro**

MORE INFO



Iar dacă simți că vrei să înțelegi lucrurile în **profunzime** — și să știi cum să rezolvi orice situație fără emoții, atunci poți merge mai departe.



Am creat cursul **LAMI LIKE A PRO** tocmai pentru specialistele care nu vor să mai lucreze pe ghicite, ci pe înțelegere.



Powered by **lami-nation.ro**

LAMI LIKE A PRO



Aici vei invata exact:

- ✓ **COD DE MEMORIE** - pro & contra
- ✓ **HORMONII** - cum afecteaza
- ✓ **VERIFICAREA CURBURII** - pe verificate, nu pe ghicite
- ✓ **24h FARA APA: FALS** - de ce ai voie si chiar e recomandat sa speli genele imediat dupa procedura
- ✓ **CURBURA DUPA 24h** - Curbura ramane la fel (ideal) / Curbura se lasa (de ce?) / Curbura se accentueaza prea tare (de ce?)
- ✓ **GENELE NU S-AU CURBAT** - cauze si solutii
- ✓ **CAT DE REPEDE POTI REFACE PROCEDURA?**
- ✓ **DECOLORAREA GENELOR** - de ce unele gene se deschid la culoare dupa solutia 1
- ✓ **STOP SOLUTIA 1** - siguranta genei: cum opresti din actiune solutia 1
- ✓ **VERIFICAREA CALITATII** - verifica daca produsul mai lucreaza eficient



Pret normal: 349 lei

Pret special doar aici: **99 lei**



Cu codul: pro99

 **Link: CURS LAMI LIKE PRO**

**DON'T
FORGET**

LAMINAREA crește rapid în preferințele clientelor, așa că e momentul perfect ca tu să devii expertul din zona ta!

XOXO 

@profa.de.gene

Powered by **lami-nation.ro**